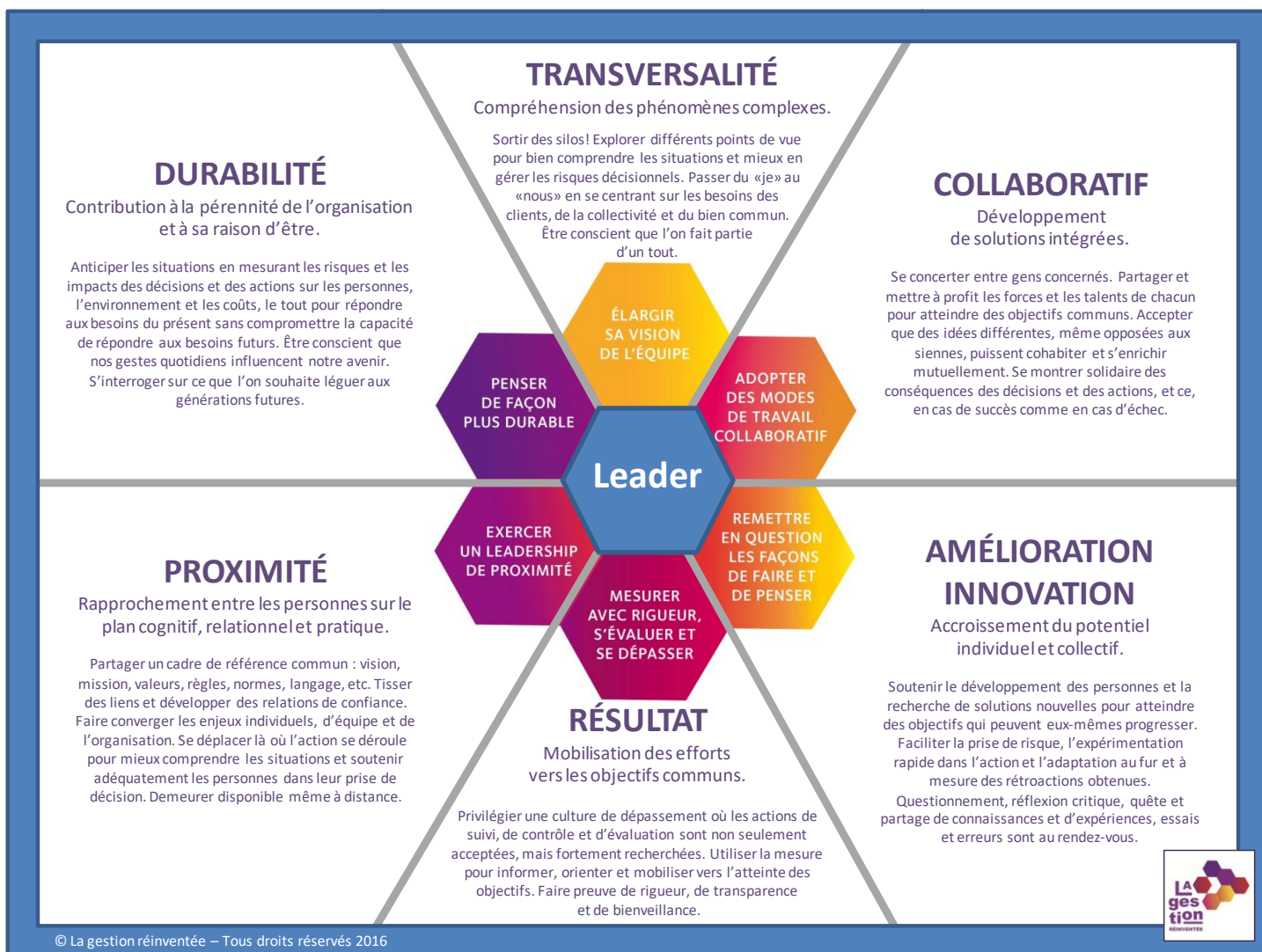


SIX DÉFIS

TRANSFORMATIONNELS, COMPLÉMENTAIRES
ET INTERDÉPENDANTS





Notre monde est en changement. L'évolution sociale, technologique, économique et environnementale bouscule les façons de faire et de penser. Afin de s'adapter à cette réalité, les organisations multiplient les initiatives d'amélioration continue et d'innovation. On ne compte plus les normes et les approches de management mises de l'avant pour mieux répondre aux besoins évolutifs des clients et des collectivités, offrir des produits et des services de qualité, assurer le bien-être et la sécurité des personnes ainsi que la croissance et la performance des organisations. Pensons notamment à l'organisation apprenante, au design thinking, au Lean management, à l'entreprise en santé ou encore à la responsabilité sociale.

L'expérience démontre que le succès de ces normes et de ces approches ne passe pas uniquement par la mise en œuvre de divers processus et outils. Ces dernières commandent de nouvelles façons de percevoir, de penser et d'agir en leader. En d'autres termes, en les adoptant, que l'on en soit conscient ou non, on s'engage dans un long processus de transformation de notre culture de gestion.

Ce changement de paradigme peut être circonscrit autour de six défis transformationnels complémentaires et interdépendants : élargir sa vision de l'équipe; adopter des modes de travail collaboratif; remettre en question les façons de faire et de penser; mesurer avec rigueur, s'évaluer et se dépasser; exercer un leadership de proximité et; penser de façon plus durable.

Ces défis transformationnels ont été validés grâce à des entrevues menées auprès de managers du réseau de la santé et des services sociaux québécois par HEC Montréal. Ils ont aussi été soumis au test de la réalité de plusieurs acteurs des domaines financiers, des communications, des arts, des technologies de l'information, de l'environnement et de l'éducation. Tous affirment y reconnaître les enjeux actuels et futurs de leur organisation.

Ces six défis ont un caractère universel pour toutes organisations qui souhaitent s'améliorer continuellement et innover. Ils sont appréciés pour leur caractère intégrateur des différentes normes et approches de management et leur pouvoir rassembleur autour d'une vision renouvelée de la gestion.

Ces défis ne sont pas une nouvelle mode, une nouvelle «saveur du mois». Ils représentent un changement de paradigme essentiel déjà bel et bien amorcé au sein des organisations!

<http://www.lagestionreinventee.com>

Côté, Marie (2016). *La gestion réinventée. L'avenir est entre vos mains !* Les éditions JFD, 108 pages.